

## 环境检测一体机

### 1. 基本参数

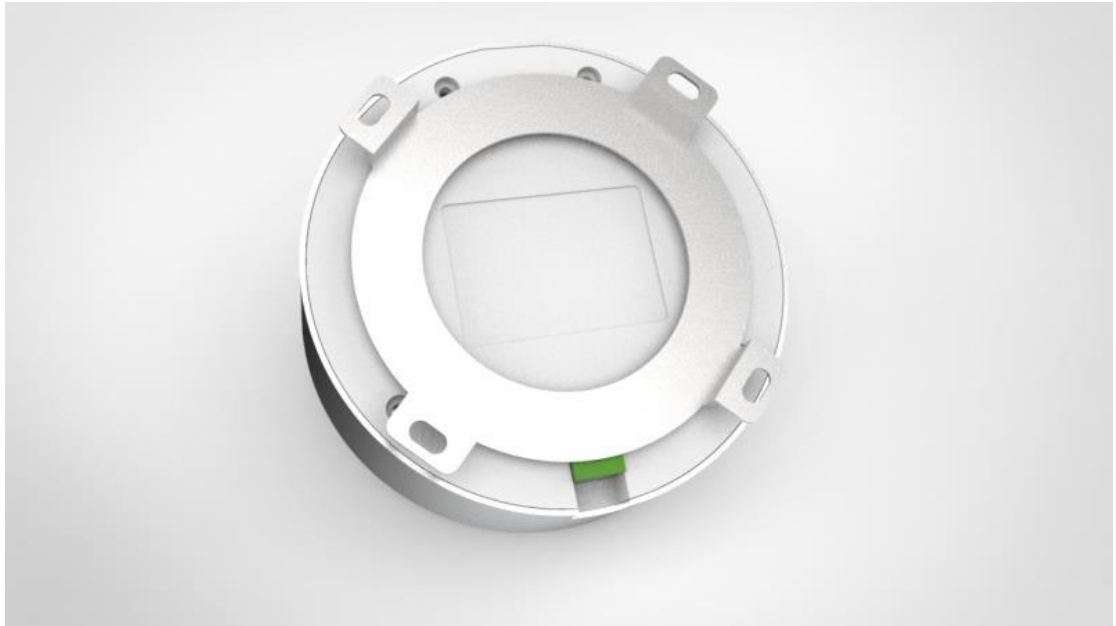
尺寸：120MM(圆柱直径)\*45MM(高度)

安装：吊顶安装，配置安装支架。

电源：12V

数据传输：RS485,LoRa





内容	原理	量程	分辨率	数据读取频率	预计寿命
湿度	半导体	0~100%	1%	60 秒	3 年
温度	半导体	-20~80 度	0.1	60 秒	3 年
NH3	电化学	0~100PPM	0.1PPM	60 秒	2 年
H2S	电化学	0~50PPM	0.01PPM	60 秒	2 年