

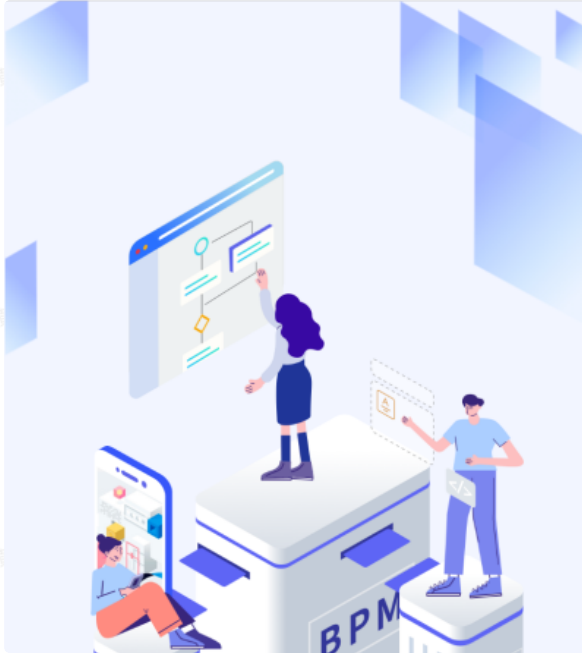
登录云枢

企业运用云枢搭建企业管理平台，支持和钉钉及企业微信的集成，也支持和其他第三方集成。在管理后台配置好钉钉/企业微信集成后，将钉钉/企业微信的组织架构同步到云枢后，可通过钉钉/企业微信移动端扫码的方式在浏览器扫二维码登录，也可以直接从钉钉PC客户端/钉钉移动端/企业微信PC端/企业微信移动端登录云枢；除了扫码登录，还支持账号密码登录，前提是已经和第三方做好单点登录的集成；

钉钉扫码登录

钉钉集成配置好后，组织架构信息同步完全后，钉钉用户可以扫码登录。

咨询企业管理员，确认已经加入企业钉钉组织后，进入在浏览器打开登录页面，使用钉钉APP直接扫码登录。



版权所有 ©深圳奥哲网络科技有限公司 粤ICP备10083177号

钉钉工作台登录

进入钉钉“工作”页面，点击云枢图标进入云枢前台。

The screenshot shows the DingTalk workspace interface. At the top, there are navigation tabs: '奥哲.云枢', '工作台', '流程中心', and '应用列表'. On the right, there are search and user profile icons. The main dashboard includes several data cards: '我的待办' (3 items), '我的待阅' (0 items), and '我发起的' (4 items). Below these are lists of tasks with details like 'admin的tabsSheet2022-09-14 14:41:22' and '停留时间: 14天19小时21分钟'. On the right, there's a '流程统计' (Process Statistics) section with '今天', '本周', and '本月' filters, showing '0条' for '我处理的任务' and '我的待办超时'. Below that is a '我发起的流程' (Processes I Initiated) section with a legend for '进行中', '已完成', '草稿', '异常', and '作废'. At the bottom, there are sections for '我的收藏' (My Favorites), '最近使用' (Recently Used) showing '子流程' (Sub-process), and '我的草稿 (54)' (My Drafts) with a '查看更多' (View More) link.

账号密码登录

除了和钉钉做单点登录集成，还支持其他第三方APP登录集成，云枢提供账号+密码登录界面，企业根据需要可以从钉钉扫码登录切换到账号密码登录方式（部署时将配置文件的登录方式改成账号密码登录即可），需要对账号密码登录的登录事件做单点登录的二次开发（详见：组织架构>SSO单点登录）进入登录页面可选择账号密码登录，账号及密码请咨询企业管理员。

如企业使用钉钉组织架构，账号密码适用于运维及测试排查问题的场景，不建议给普通用户开启。



云枢演示 [切换组织](#)

账号

密码

[登录](#)

[忘记密码?](#)

版权所有 ©深圳奥哲网络科技有限公司 粤ICP备10083177号

3bb0b800ddef.gif&title=%E7%99%BB%E5%BD%95%E4%BA%91%E6%9E%A2%20%C2%B7%20%E8%AF%AD%E9%9B%80%20%7C%20%E4%BC%81%E4