



普宙科技

专业级无人机领航者

四目成炬 所向披靡



📍 : 湖北省武汉市东湖高新区黄龙山南路5号

🌐 : [www.gdu-tech.com](http://www.gdu-tech.com)

✉ : [mk@gdu-tech.com](mailto:mk@gdu-tech.com)

☎ : 400-040-0266



PQL01

普宙科技有限公司

# PQL01四光云台相机

将广角可见光相机、变焦可见光相机、红外热成像相机和远距离精准激光测距仪完美结合在一起，多类传感器之间智能联动、优势互补，为行业无人机提供更强大的触角，突破视觉局限，兼顾全局与细节，一机适用多行业场景。

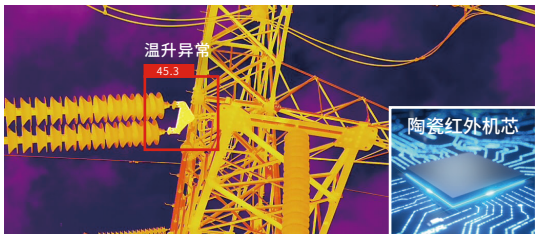
**01 千万像素 大广角**  
具备4800万像素广角镜头，更大的视野范围，更高清的细节表现，内容更全面，细节更清晰。



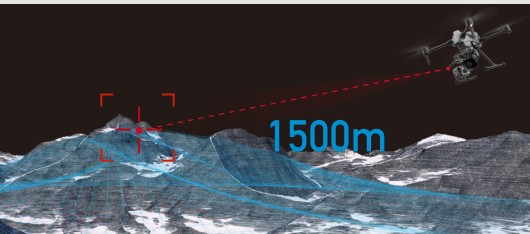
**02 高清变焦 缩放自如**  
变焦可见光云台像素达4800万，同时支持18倍光学变焦，144倍最大变焦，远近随心，分毫尽显。



**03 红外精准测温**  
采用全新自研的陶瓷红外机芯，同时满足轻量化及高性能需求，热成像效果更精准。



**04 高精度测距及定位**  
激光测距距离高达1500米，可借助激光定位的智能打点功能，快速定位探测中心点的经纬度坐标及距离。



## 技术参数

PQL01四光云台相机			
总重量	≤930g		
尺寸	153.5mm×163mm×179.7mm		
云台			
三轴稳定系统	方位、横滚、俯仰		
结构限位	方位轴	-330°~+330°	
	横滚轴	-90°~+60°	
	俯仰轴	-135°~ +45°	
遥控角度	方位轴	-300°~+300°	
	俯仰轴	-90°~ +30°	
最大转动速度	100° /s（可调）		
稳像精度	≤ 0.005°		
红外相机		广角可见光	
分辨率	640×512	传感器	1/2" CMOS
波长范围	8~14um	焦距	6.83mm
镜头	焦距13mm/F1.0(定焦无热化)	DFOV	79°
测温模式	全屏测温、区域测温	拍照分辨率	8000×6000 48MP； 5160×3890 20MP
测温范围	-40℃~+150℃（高增益）	视频分辨率	1920×1080@25fps
	-40℃~+550℃（低增益）	激光测距仪	
测温精度	±2℃或±2%（取最大值）	测距范围	5-1500m
调色板	10种	波长范围	905nm
电子放大	X2、X4、X8	分辨率	0.1m
变焦可见光相机		激光束散角	3.2mrad
传感器	1/2" CMOS	激光脉冲频率	1hz
物理焦距	6.8-120 mm	功率	<1mW(人眼安全)
DFOV	66.1°~4.3°	环境参数	
变焦方式	18X光学变焦，144X最大变焦	工作/存储温度	-20℃~55℃/-25℃~65℃
数码变焦	（可见光最大倍率下）X2、X4、X8	防水等级	IP44
电子快门	1/3~1/30000	接口和电源	
拍照分辨率	8000×6000 48MP； 5160×3890 20MP	稳定功耗	23W
视频分辨率	4000×3000@25fps、3840×2160@25fps	电源电压	DC12V