

# 企业数字化转型人才服务解决方案介绍



# Content

- 1 企业数字化转型行业背景介绍
- 2 思协+解决方案介绍
- 3 产品优势
- 4 成功案例

# 关于数字化



## 数字化

数字化旨在利用技术与数据提升、优化甚至重构企业的业务价值链的全过程，其通过建立企业与用户、生态之间的数字化连接，增强企业对用户的认知与互动，提高企业价值创造效率以及业务运营效率。



## 数字化转型

数字化转型是业务转型的演变，从当前数字化世界的技术进步中获益。企业能够以全新的方式进行价值的创新和创造，以建立可持续的竞争优势。



## 企业战略与数字化战略

企业战略作为中长期发展规划，为数字化战略提出目标和方向指导及要求，数字化战略服务于企业战略，企业战略将与数字化战略走向融合。

### 围绕业务价值链，开展全面数字化实践

- 客户服务
- 产品创新
- 渠道管理
- 营销管理
- 运营管理
- 供应链管理
- 决策分析
- 协同管理
- 风险管理
- 合规管理
- 财务管理
- 人力资源
- 技术研发
- 基础设施

打造

赋能

- 数据洞察驱动的决策
- 产品与服务创新
- 以客户体验为中心的设计
- 全渠道交互
- 数字化运营与供应链
- 数字化组织与人才
- 数字化技术架构
- 生态联盟与外部合作

### 构建赋能业务增长的数字化能力体系

### 数字化表象

- 智能化
- 开放化
- 生态化
- .....



链接一切的能力

打破数据孤岛、  
打破系统烟囱、  
打破部门墙

业务、技术、数  
据、组织，四位  
一体

### 数字化本质

## 企业数字化能力体系

企业从业务转型和发展需求出发，开展一系列围绕业务价值链数字化实践，这些实践是企业数字化能力的基础。企业将这些能力进行有机的整合，形成企业级的能力，这就是数字化能力体系。该能力体系是衡量企业数字化进程和成熟度的重要参考。

## 国家十四五规划及相关指导意见：

2021年是国家十四五规划的开局之年，也是企业数字化转型进入快车道的关键之年

“

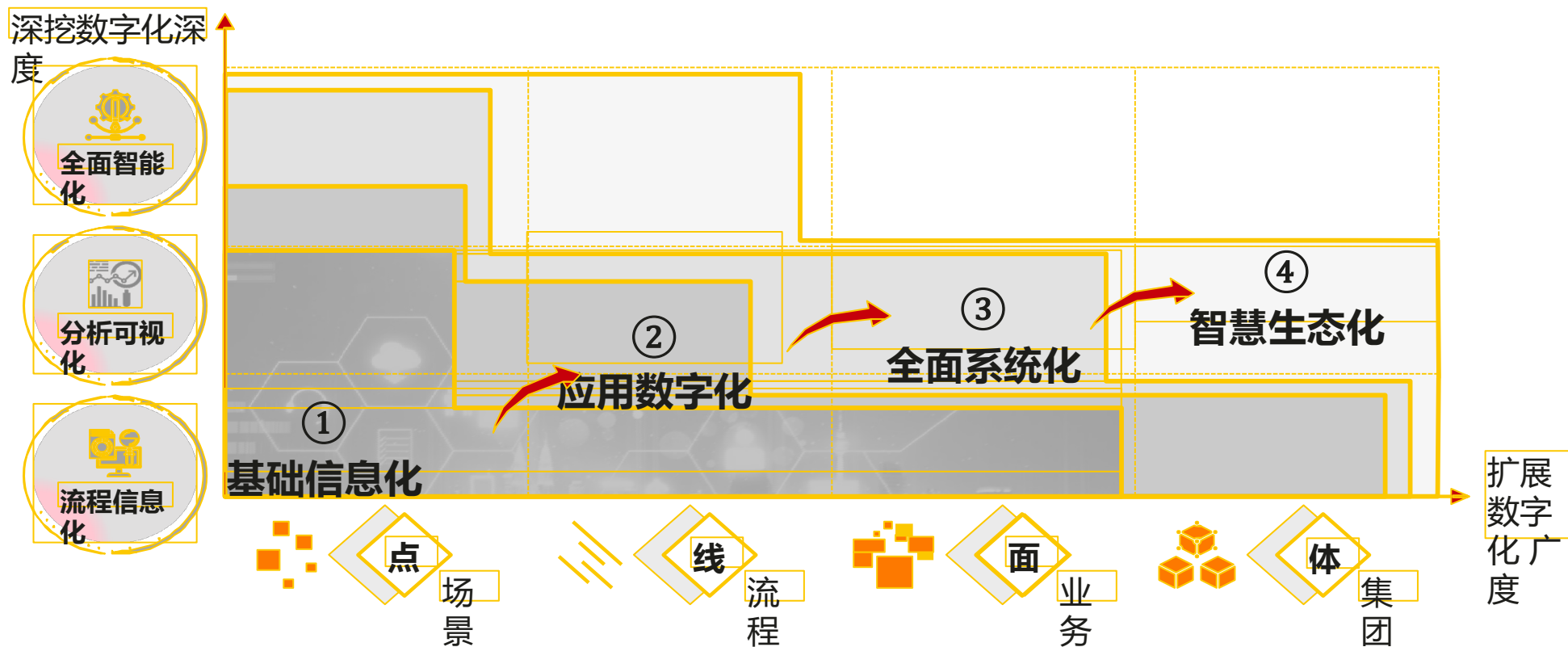
要加快数字化发展。发展数字经济，推进数字产业化和产业数字化，推动数字经济和实体经济深度融合，打造具有国际竞争力的数字产业集群。加强数字社会、数字政府建设，提升公共服务、社会治理等数字化智能化水平。

”

- ① 加快数字化发展，建设数字中国
- ② 打造数字经济新优势
- ③ 加快数字社会建设步伐
- ④ 提高数字政府建设水平
- ⑤ 营造良好数字生态

# 数字经济赋智企业 数字化转型大势所趋

企业数字化重点：盘活企业生产经营数据资产，逐步实现分析可视化和全面智能化



# 企业数字化转型面临的挑战



# 业务部署挑战



01

## IT基础架构亟需优化

企业经过多年的ERP应用，该系统的应用也在不断优化升级，由此一来，系统对基础设施的要求也越来越高，借用云计算、大数据等新的技术手段对基础架构进行优化升级已成必需。



02

## 数据管理与业务分析需求凸显

随着企业信息化的建设，产生出大量新的数据，尤其在运转多年的ERP系统中尤为如此，但已有大量的数据积累并没有切实为企业的决策提供深层的帮助，对信息和业务分析的需求正在凸显。



03

## 业务流程的优化和服务创新迫在眉睫

随着工作空间和时间的变换，使得企业员工的工作方式发生了重大的变化，同时，市场的快速变化也加剧了业务流程的变动，传统ERP在信息共享和业务流程拓展方面的优化也迫在眉睫。



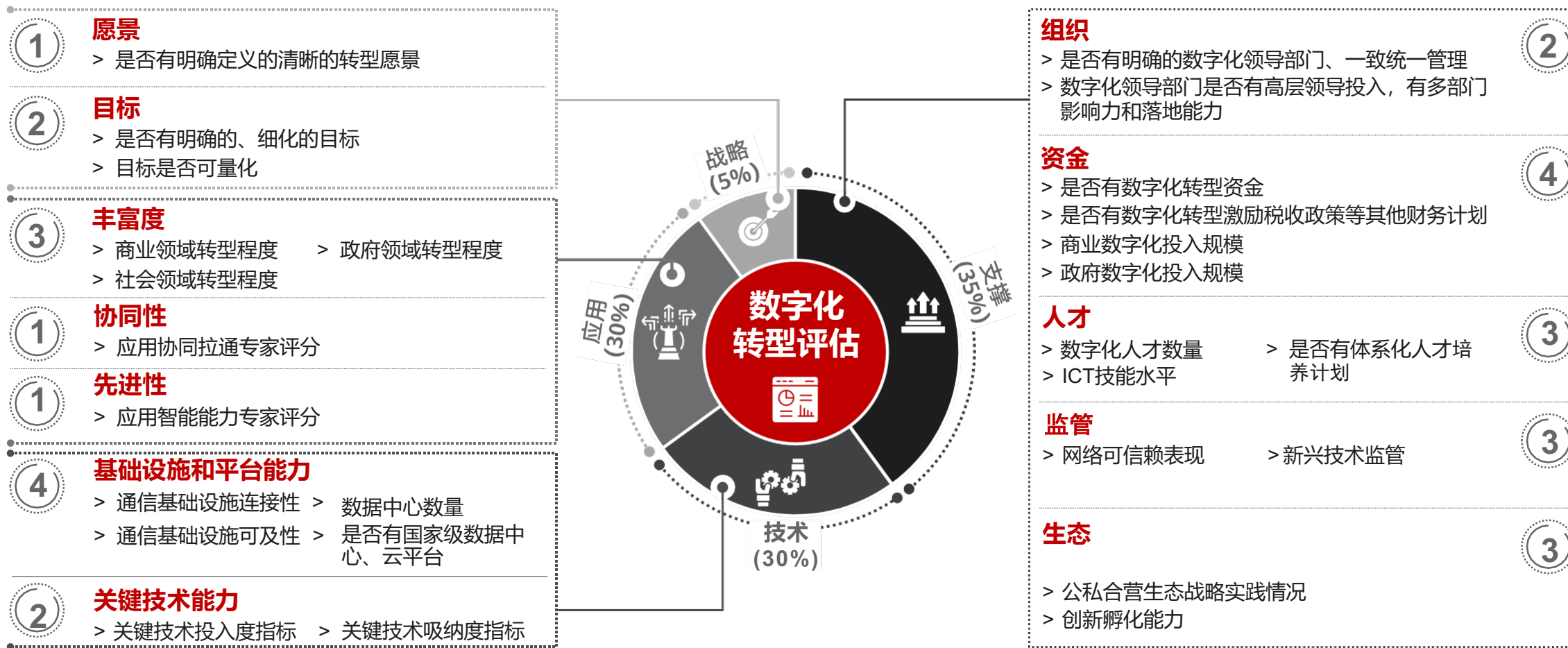
04

## 数据安全已成为影响企业正常运转的最大威胁

由于人才缺失、机房空间等问题，大多数企业在技术上无法做到实时、大规模、异地备份，导致实施ERP系统的硬件载体一旦发生事故，造成数据丢失，对一个企业来说将是沉重的打击。

# 资产数字化：成为企业数字化转型的核心驱动力

企业数字化转型成熟度模型：基于12个维度，29个细化定量指标全面衡量



# Content

- 1 企业数字化转型行业背景介绍
- 2 思协+解决方案介绍
- 3 产品优势
- 4 成功案例



# 公司介绍

南昌思协科技有限公司为深圳市思协科技有限公司于2023年成立的子公司，思协科技是华为云**CSSP伙伴**、华为云**解决方案伙伴**，同时也是华为云**伙伴能力中心**，华为云授权**销售支持中心**，为广大客户提供专业可靠的华为云产品介绍、云服务解决方案。在大量的资源积累下，思协致力于帮助客户们快速上云、提供对应的解决方案，进而**实现数字化转型能力**。

# 业务定位

01

智慧诊断

02

数字孪生

03

资产管理

04

全网电商

05

智慧零售

06

人事图谱

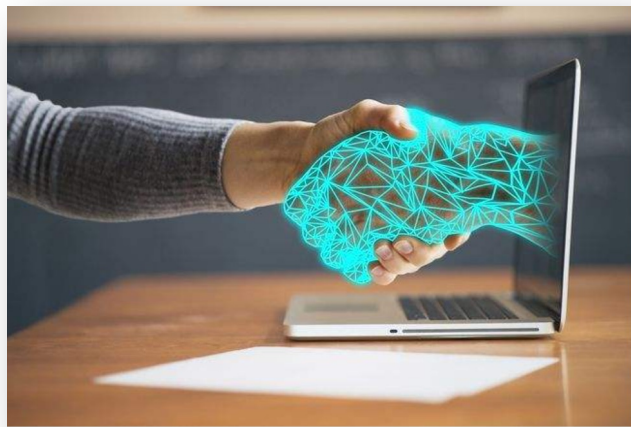
07

元宇宙未来

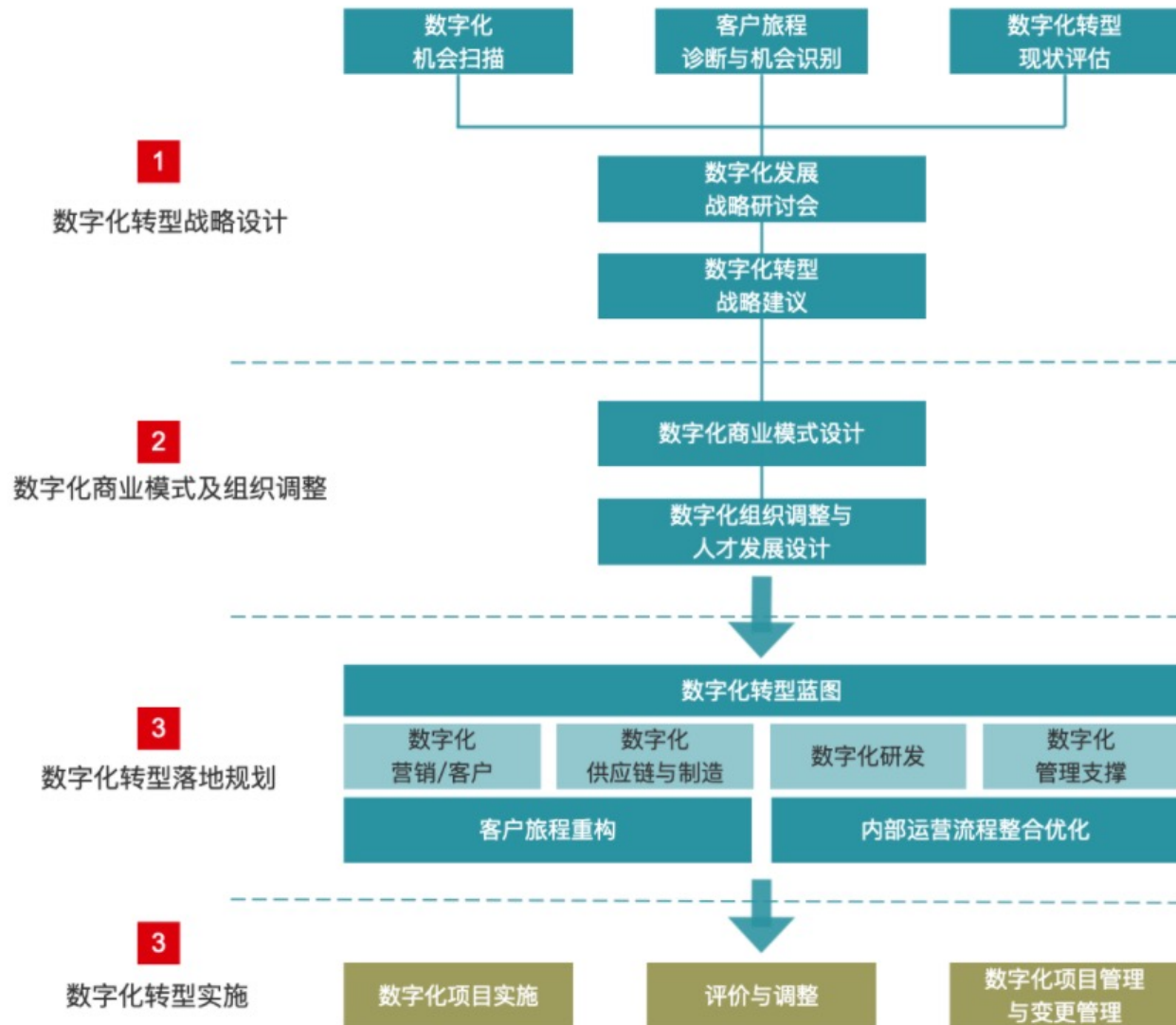
# 1 智慧诊断

01

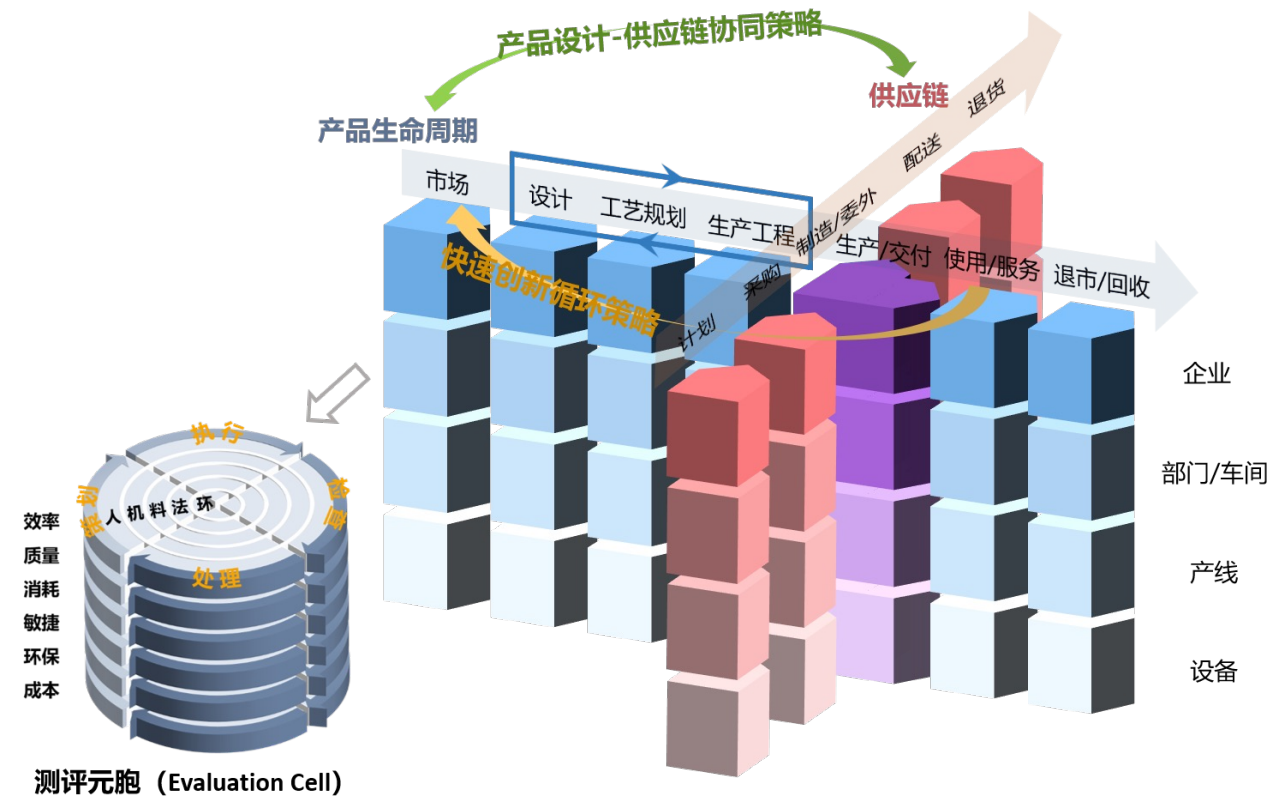
# 智慧诊断流程与内容



- ✓ 行业装备工艺
- ✓ 信息化与网络
- ✓ 生产运营
- ✓ 质量管理
- ✓ 能源环境安全



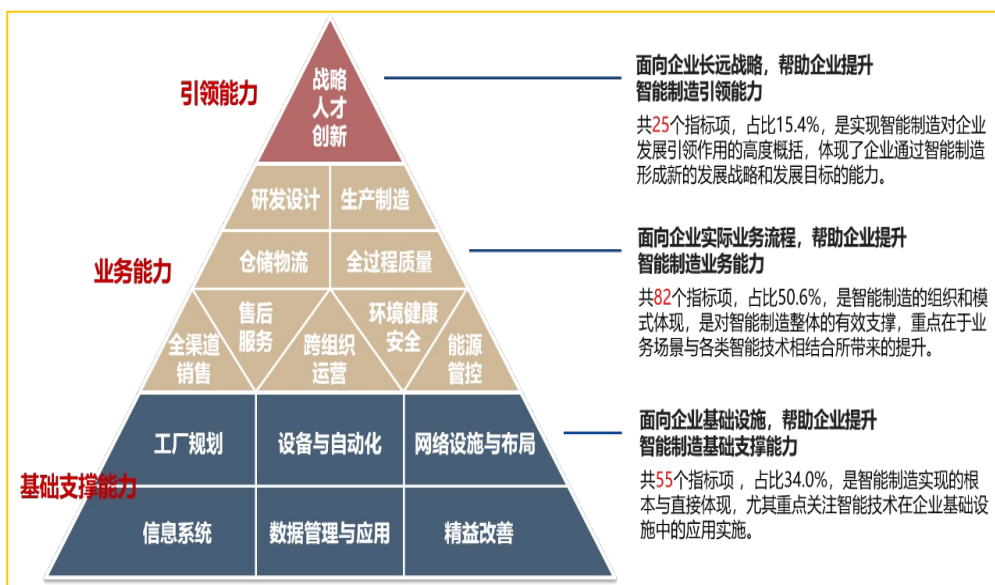
# 案例一某电子公司



智能制造能力诊断评估模型顶层架构

初始级	企业缺乏智能制造的战略规划与实践，且各业务环节尚无相关应用；组织仍是传统模式，全员对于智能制造几乎没有认知；设备难以支持智能制造模式，也缺少信息系统和数据管理系统来提供支撑。
基础级	企业对于智能制造有所认识，并进行了规划和实践，但仅限于部分环节；组织和人员尚无法满足智能制造需求；信息系统处于零散应用状态；对数据进行了管理，但没有充分认知其价值。
规范级	企业已制定智能制造战略规划，结合自身特征学习了智能制造技术，并推动了较多关键场景的业务实践；组织和人的能力在不断提升；初步构建了信息系统整体框架，可支撑较全面的数据管理，提升了管理效率。
优秀级	企业建立了全面的智能制造战略规划，通过全面推动业务实践产生了较大效益；新技术和应用已全面展开，并在部分环节形成了具有行业影响力的实践经验；信息系统全面无缝集成，支撑各环节信息的高效传递；数据应用已脱离简单的指标模式，能够根据自身形成的大量业务规则，指导并优化业务。
卓越级	企业已经成为智能制造的典范和标杆，不仅对已有各类技术和模式进行应用实践，并不断进行领先性的有益探索；基于已有系统实现了组织和流程的智能优化运行模式；各类设备和系统以智能化的模式实现了最优运行，并通过智能数据应用不断对改善提出有效建议；智能化体系各要素有效协同，实现了企业整体利益的最大化。

# 案例一某电子公司



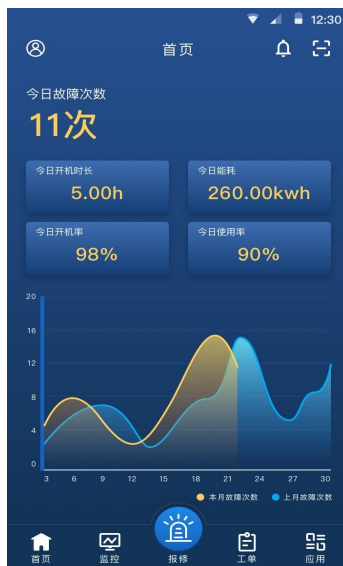
电子信息行业智能工厂诊断模型

工作阶段	工作内容	人员		工作方式
		项目组	企业方	
企业对接	1.诊断工作介绍 2.配题和收集企业信息 3.建立企业数字档案和制定诊断日程安排	对接经理 项目助理	对接负责人	现场实施与远程实施结合
启动会	1.智能制造诊断工作宣贯 2.企业基本情况介绍 3.企业及车间参观 4.高层访谈	项目经理 项目助理	企业高层领导 部门负责人 对接负责人	现场实施
专家访谈	1.专家现场访谈 2.专家线上诊断	项目经理 专家组 项目助理	企业高层领导 部门负责人	现场实施
建设方案规划	1.诊断数据分析 2.针对痛点进行详细访谈，提出项目规划方案	项目经理 专家组	部门负责人	现场实施与远程实施结合
报告文档及PPT编制与反馈	1.诊断报告及PPT撰写 2.现场汇报和技术交流	项目经理 专家组 项目助理	企业高层领导 部门负责人 对接负责人	现场实施与远程实施结合

## 2 数字孪生

02

# 数字孪生平台

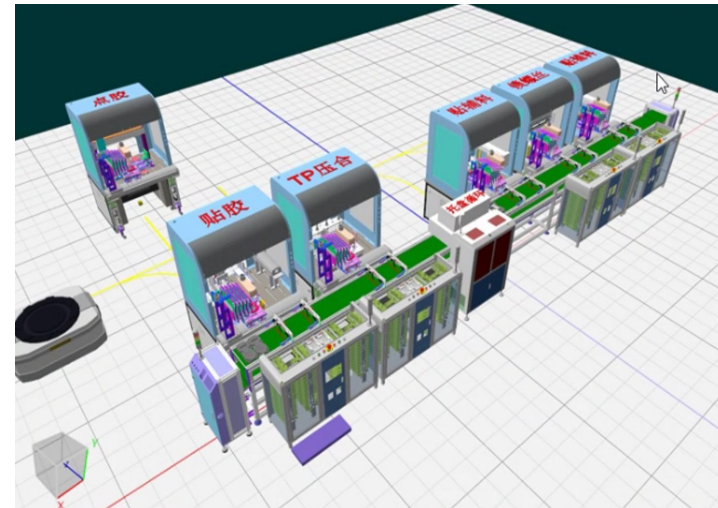
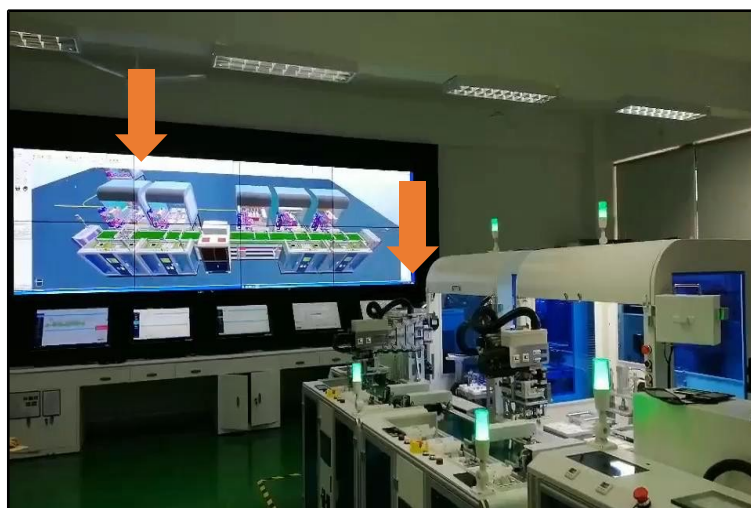


统计分析 - 耗电报表

设备型号: 设备编号: 使用平均能耗 (kwh): 开机时长 (时)

设备型号	设备编号	使用平均能耗 (kwh)	1	开机时长 (时)	1
超特	-	100	70	-	-
设备	-	110	40	-	-
	AW348Y-1	120	20	-	-
	AW348Y-2	120	10	-	-
	AW348Y-3	80	10	-	-
	AW348Y-4	10	10	-	-
	AW348Y-5	10	10	-	-
某某机器	-	0	20	-	-
某某机器	-	0	10	-	-
某某设备	-	0	10	-	-

共10页, 跳转到: 页





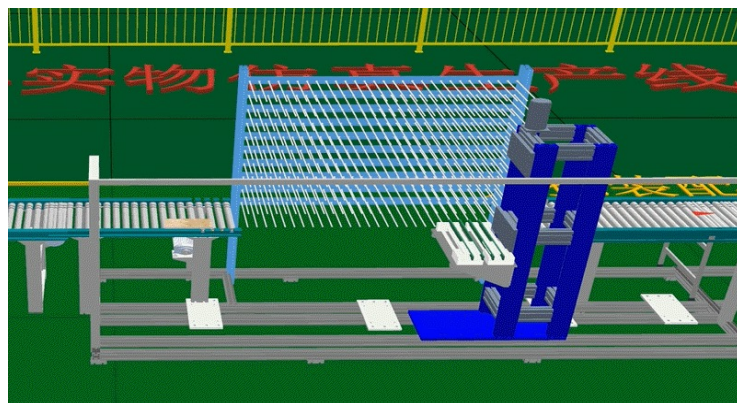
# 数字孪生平台技术应用

## ① 层式库存虚实结合系统

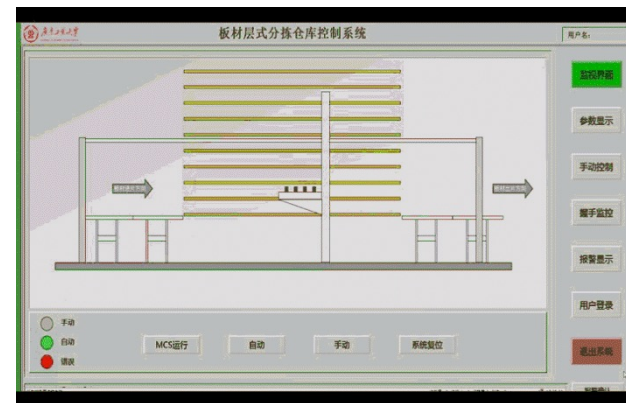
数字孪生系统与物理系统同步，以三维虚拟仿真的形式展现生产全过程和生产数据



实物设备（堆垛机）



虚拟仿真（堆垛机）

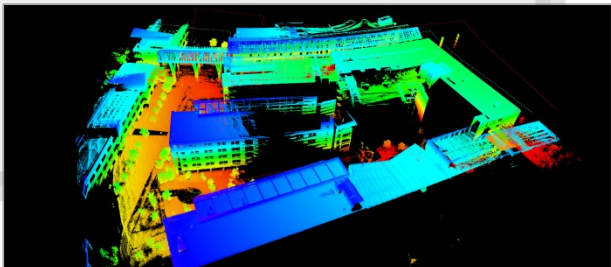


组态监控（堆垛机）



# 案例—数字孪生

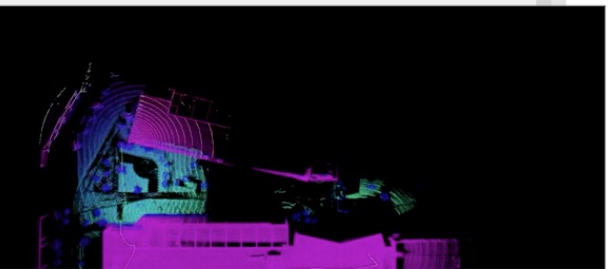
高精度激光点云扫描



VRM高精度模型处理



融合传感器无人机扫描



# 案例—数字孪生校园

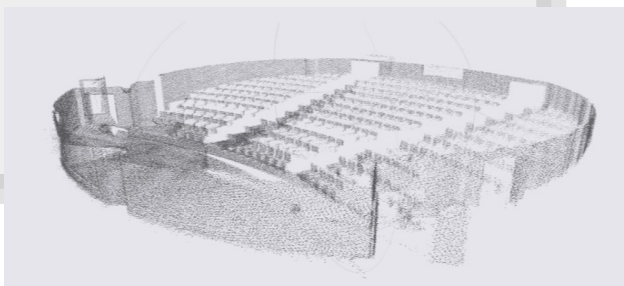
高精度激光点云扫描



VRM高精度模型处理



融合传感器手持扫描



# 案例一数字孪生校园



全域感知数字孪生校园

| 上科大 | 24

上海科技大学  
ShanghaiTech University

SEANET设备概览

应用场景 10个  
设备数量 2000个  
设备告警 12次

无人自主设备清单

无人机 10架  
叉胎机器人 3台  
无人船 0艘  
巡检机器人 3台  
无人巡逻车 0台  
垃圾清运车 1台

SEANET网络



SEANET运行体征

标签分析  
设备  
网络拓扑  
连接设备数  
在线用户数

实时监控



实时监控

设备管理

面向事件的三维立体监控  
保障校园安全运行

# 3 资产管理

03

# 制造业资产管理方案



## 制造业模具自动化解决方案

### 用途:

通过抗金属标签为每个模具表示唯一身份，通过传感设备快速读取所有标签

### 目的:

为模具出入库提高效率和准确性，节省人工成本，提高出入库时间



## 制造业实验室资产监控解决方案

### 用途:

为实验用仪器设备和试验品提供唯一身份标签，通过天线盒设备的部署实时监控设备的运行状况

### 目的:

降低人工查找的耗时，提高设备和试验品的有效利用率，盘活贵重资产



## 制造业智能仓储解决方案

### 用途:

利用各种定制化硬件设备读取大件货品上的智能标签，实现快速采集数据

### 目的:

解决大件货品出入仓采集不便，做到无人干预自动读取数据，节省人工成本提高仓库管理效率



# 案例——一汽大众

## 助力数字化技术案例落地



历时3个月

锚定需求·平台整改



10大

技改案例成果落地

生产部门的数据资产盘活率从20%到35%



两大部门联动  
大众学院&长春生产



8个车间走访  
需求深度调研



60+技改  
案例识别



涉及9类  
数字化技术学科



10大典型  
技改案例同步开展



8位导师同步推进  
现场、线上指导



13名执行人员  
协力配合推进



180名人员  
参与群组测试上线



40名人员  
参与平台创新

年绩效效果

节约工时：5000-6000小时

节约成本约：2-3个亿

提升数字化过程审核能力

# 案例一 一汽大众

## 成果输出

**案例1**



焊钳预测维修项目

**案例1**

邮件通知

中频焊钳状态报告 2020年4月30日

名称	健康值	状态	健康状态概览
KDBHVS3_32_1180_R01_SK1	98	●	2.3%
KDBVVS2_22_1170_R01_SK1	75	●	16.0%
KDA1A14_42_4180_R01_SK1	90	●	87.7%
KDBVVS2_22_1180_R01_SK1	85	●	
KDBVTU2_22_1230_R03_SK1	95	●	

● 严重 ● 警告 ● 正常

焊钳预测结果综合评分

**案例2**



焊接飞溅自动识别与预测

**案例2**



超标结果自动通知

**案例3**



奖品选择小程序

**案例4**

总装二车间质量驾驶舱



车间质量驾驶舱

**案例5**

一汽-大众 FAW-VOLKSWAGEN




维修检修系统

**案例5**




计划检修模块

**案例6**



质量会议报表自动更新与可视化

**案例6**



综合合格率	119.0%	116.4%	118.0%	118.3%
质量审计完成率	118.8%	118.5%	117.2%	118.7%
CPB Audit	120.0%	120.0%	117.6%	120.0%
过程审核	113.8%	112.8%	112.1%	113.5%
尺寸稳定性	120.0%	119.5%	120.0%	120.0%
功能合格率	120.0%	120.0%	120.0%	120.0%
一次交检合格率	120.0%	120.0%	120.0%	120.0%
CPB DLQ	120.0%	120.0%	120.0%	120.0%
全制程DLQ	120.0%	120.0%	120.0%	120.0%

**案例7**



停台数据录入及展示

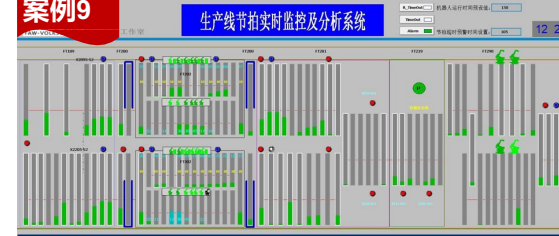
**案例8**



产量数据统计及展示

**案例9**

生产线节拍实时监控及分析系统



生产车间可视化系统

**案例10**

冲压车间冲压线效率报表



冲压车间报表系统

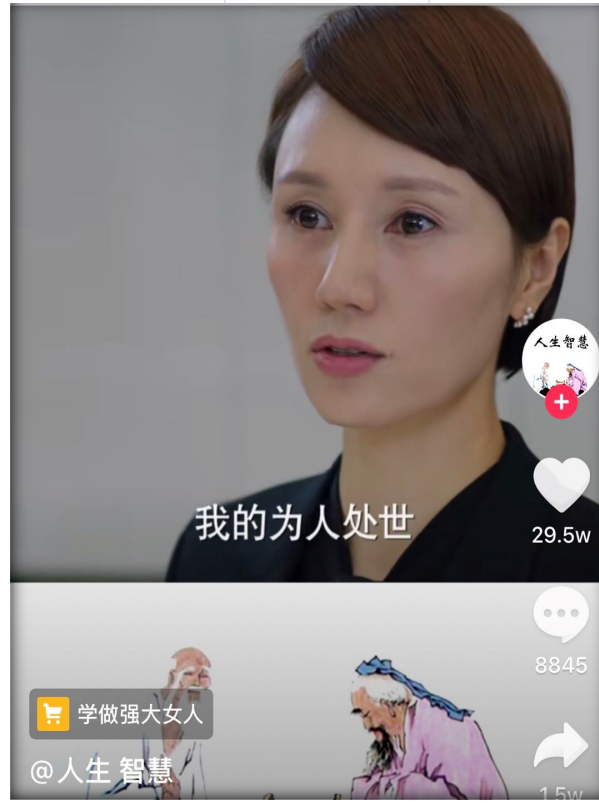


# 4 全网电商

04

# 电商新媒体整合营销

环节	阶段	课程内容	项目任务	产出
文案策划和写作	阶段一 (掌握软文写作技巧)	软文应用和作用	掌握写作技巧 账号快速通过测试期	1.店铺站外流量 数据破零 2.平台涨粉20 3.平台成交2单 以上
		软文写作技巧		
		软文批量产出		
短视频	阶段二 (短视频拍摄和推广)	头条/百家/搜狐/...自媒体平台	任选一个平台, 至少10 个作品	
		微淘/微博/微信/抖音/知乎...		
		带货权限开通		
电商直播	阶段三 (电商直播)	视频拍摄技巧+配文技巧	任选择一个平台, 坚持 至少7天直播带货	
		抖音/火山/快手/西瓜/微视/美拍		
		视频推广传播		
		直播间的布置、直播设备、软件 调试、直播视觉效果		
		发放优惠券、后台回复配合、现场 互动、用户答疑		
		活动策划、粉丝管理、内容提升		
		数据分析与优化		



- 推广明细 >
- 数据统计 >
- 结算管理 >
- 意见反馈 >



# 电商运营

## 设计

### 商业合作

**引力传媒**



**引力传媒**  
引力传媒于2005年8月成立，总部北京，公司于2015年5月27日在上海证券交易所上市（股票代码：603598），公司拥有中国一级广告业综合服务资质，是中国广告协会的理事单位、中国4A协会会员单位、海淀区文化创意产业协会副会长单位，公司在北京、上海、广州、深圳等多地设有分支机构。

### 店铺自营

**淘宝**



原创设计  
包装设计 平面设计  
LOGO设计

### 猪八戒



猪八戒网服务目录

- 品牌设计
- 网站建设
- 网络营销
- 电商设计

### 第三方平台

**EPWK 一品威客**



一品威客平台服务目录

- 品牌设计
- 网站建设
- 电商设计



# 案例：某直播电商

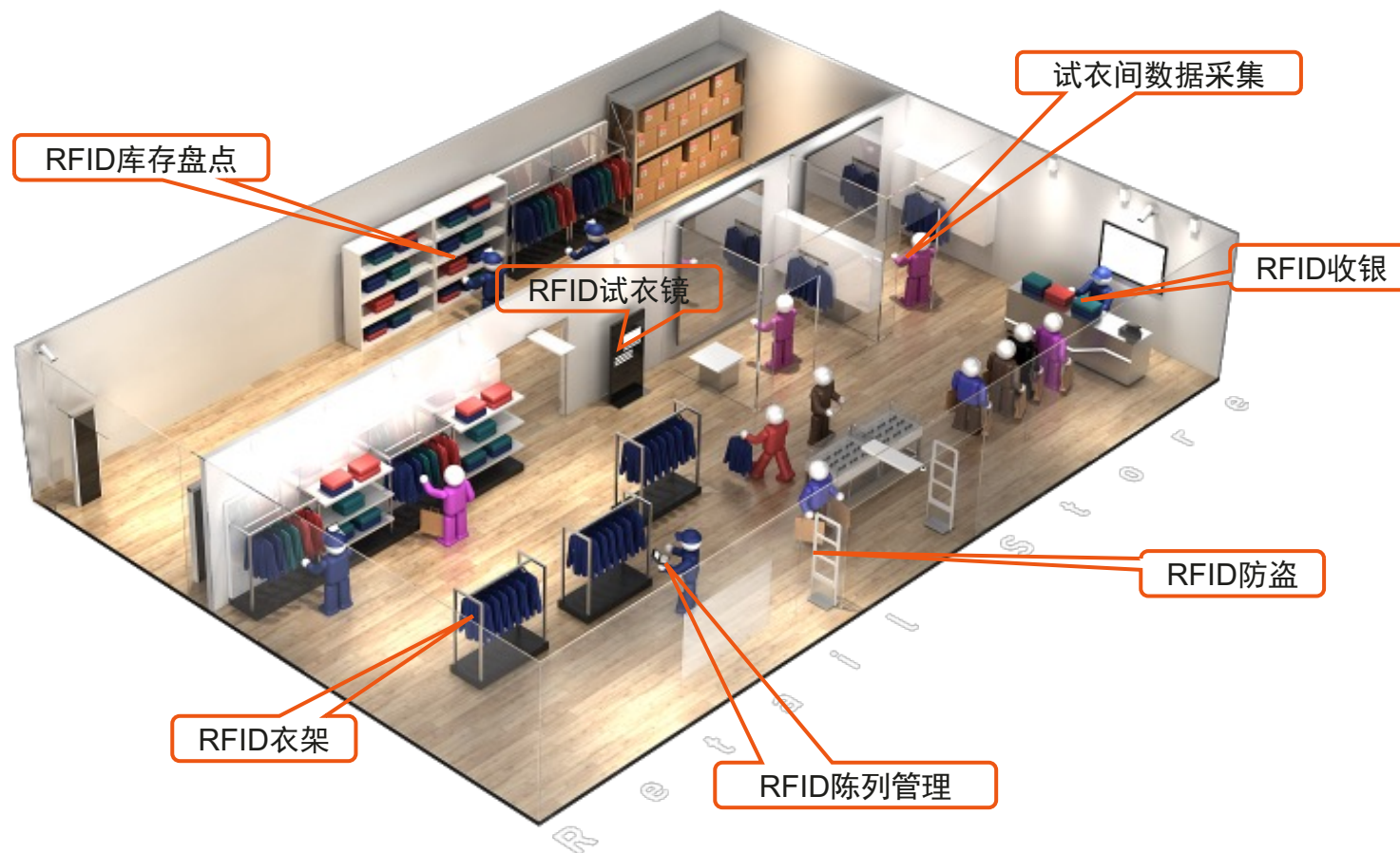


品名	设备规格	数量	单价	金额
直播桌子	直播桌子140*60*72	1	460	460
直播座椅		2	200	400
直播电脑	高性能商务一体机 (i7、8G)	1	9200	9200
补光灯	SL150摄像灯, 65CM柔光球, LR150环形灯, 2m灯架, 2.8m灯架	2	2250	4500
绿色幕布	3*6m背景绿幕, 绿幕支架	1	600	600
手机直播支架		3	65	195
手持云台稳定器	大疆OM5手机拍摄云台防抖, 可折叠	2	1000	2000
麦克风无线	RODE罗德Wireless GO II无线麦克风收音麦小蜜蜂手机领夹式	2	2500	5000
麦克风有线	Shure/舒尔 sm58sm58s 专业演出有线话筒, 桌面支架, 麦克风延长线5m	1	800	800
绿幕直播外置摄像头	戴浦高清电脑直播摄像头12倍变焦/美颜	1	3980	3980
简易货架	长度240cm, 深度35cm, 高度200cm	3	850	2550
直播投屏显示器	直播竖屏显示器, 50寸, 高清, 支架, 直播监控	1	5000	5000
投屏电视机	43寸, 小米电视A43, 直播话术, 产品营销策略	1	1050	1050
合计				35735

# 5 智慧零售

05

# 制造业-新零售销管理系统



**数据体现：** 1.商品兴趣拿取互动次数； 2.商品兴趣拿取互动时长； 3. 商品兴趣拿取互动排名

**数据分析：** 1.分析客户对商品的感兴趣程度； 2. 分析商品互动与销售的转化率；  
3. 用于分析互动与销售转化率低的商品, 可供设计部进行参考； 4.根据互动数据调整商品陈列

# 制造业-新零售-CRM客管系统



# 6 人事图谱

06



# 智慧人事图谱

基于云端“**技术+内容**”打造企业人事部SaaS系统服务，给企业提供数字商学院的整体解决方案，让每一个企业都拥有自己的数字人事图谱。

通过数字人事系统可以帮助中小企业**低成本、高效率地解决人才培养问题**，以个性化、系统化、智能化的方式让企业团队培训学习。



# 数字化转型人事分层

组织能力	数字化人才	数字化职责	人才发展目标	培训方式
数字化领导力	数字化领军人才	转型领导力 商业洞察 数字化意识	增强数智化思维	线下工作坊：线下工作坊是一种线下共创会的组织学习方式，用来促发大家，看见大家的智慧，共同解决问题。用教练技术让大家一起共同看见问题的全貌，达成共识并能共同行动。
运营能力	数字化管理人才 <hr/> 数字化应用人才	数据分析 数字营销 产品研发 数字化运营 数字化渠道	以项目带动人才 发展	在线训练营：在线训练营是一种“线上课程+社群陪伴式学习”的组织学习方式，由专业老师带着大家进行练习、实践，由助教进行辅导、答疑、督学和反馈。
技术能力	数字化专业人才	数据与智能 连接与计算 高级分析 智能自动化 人机协同	推动创新技术成 果	黑客马拉松：“黑客松”是一种组织创新的方式，通过把技术、产品、业务人员聚在一起，组队协作，在限时时间中进行业务、流程、产品重新定义，项目开发。

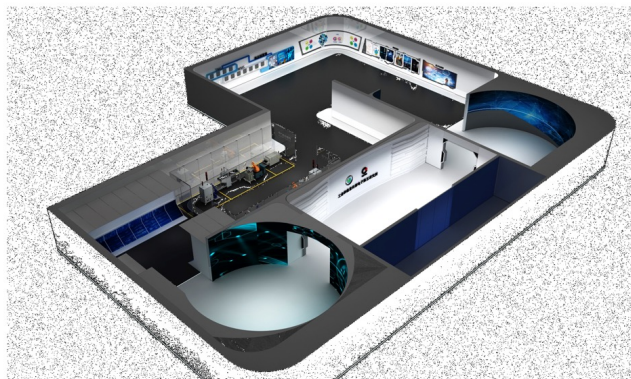
# 7 元宇宙未来

07

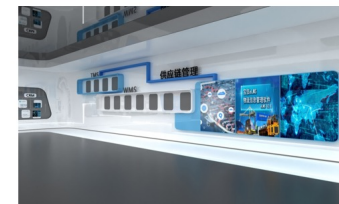
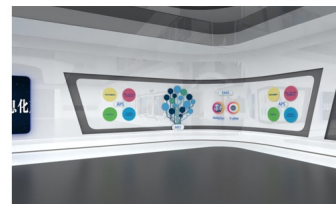
# 云上展厅服务平台

## 虚拟展厅

- 体验中心采用线上展厅的模式，通过企业产品展示和技术方案的应用场景搭建，给参观者以现场沉浸式的体验。

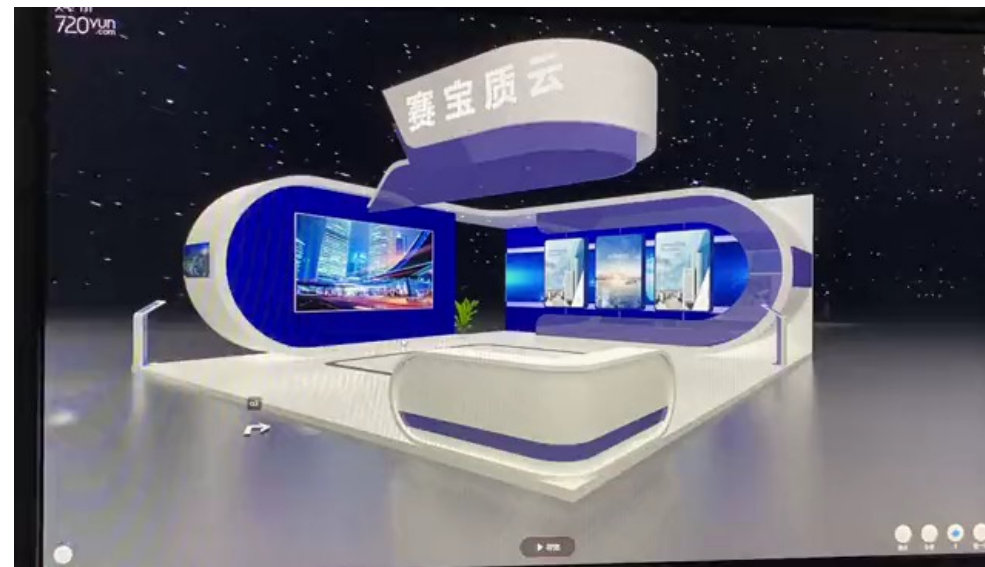
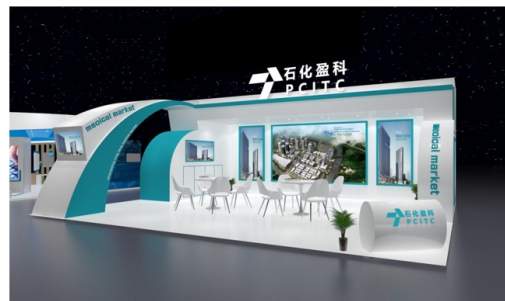


数字化转型展厅，将展示涉及研发创新、生产管控、供应链管理、经营管控、财务管控、用户服务、综合集成等各流程的数字化转型案例，为参观者提供全方位的数字化转型案例介绍及体验。



企业可自愿免费申请成为体验中心参展单位，参展单位需提供以下资料：

- 单位介绍
- 案例介绍
- 相关视频
- 产品说明书/解决方案



# EDUMate管理平台



# Content

- 1 企业数字化转型行业背景介绍
- 2 思协+解决方案介绍
- 3 产品优势**
- 4 成功案例

# 企业数字化转型人才服务解决方案

## 企业数字化转型人才服务解决方案



# 基地建设



## 实训基地——承接企业项目，培养实战人才

便捷及舒适的共享空间  
多功能智慧教室

.....





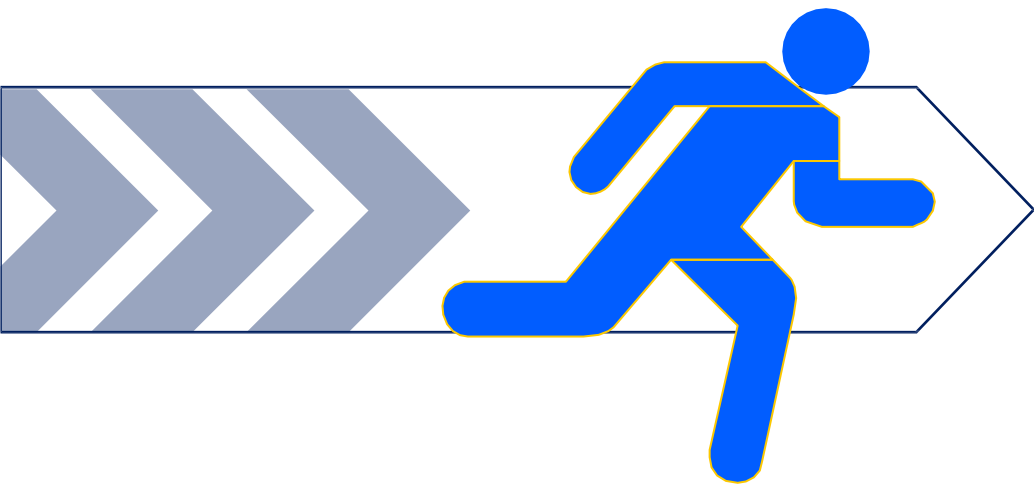
# 整体基地建设概况



# 伴随式开发-技术服务

## 加速企业项目落地

伴随式开发服务，培训开发并行，产教融合，助力企业数字化项目落地。



### 成果目标

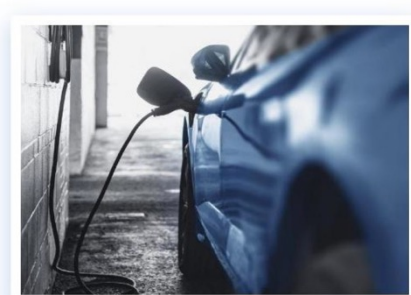
- 1 促使企业数字化项目快速落地；
- 2 在助力企业项目落地的过程中，完成人才技能培养；
- 3 打破技术水平对项目落地效率的限制。

### 效果目标

- 1 在业务中锻炼技能。
- 2 学关键技术的关键应用，解决业务问题。
- 3 人人参与、积极分享，让业务场景化学习深入人心。

# 案例效益---宁德时代生产部门数字化项目

## 案例场景



### 充电时间预测

机器学习项目

#### 项目描述：

用户在充电时，充电的剩余时间取决电池的残余电量、温度、电池老化程度等等因素的影响。项目的目的是通过历史充电数据，用人工智能的方法预测充电剩余时间。

#### 工程目标：

- 宁德时代目前在充电时间预测课题上，采用的是基于电芯机理的工程模型，简称机理模型
- 采用人工智能的方法实现对充电时间的预测。
- 模型预测的准确度，由驻场老师现场对数据完整度、场景、算力进行考察后，与企业负责人一起商定。



### 图像分类

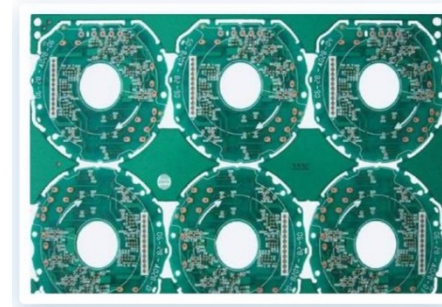
深度学习项目

#### 项目描述：

自动化产线会对生产过程数据进行捕捉，数据以图片的形式呈现，我们称之为产线数据。利用深度学习算法，通过产线数据对模型进行训练，以达到自动检出次品的目的。

#### 工程目标：

- 采用人工智能的方法实现图像分类。
- 模型预测的准确度，由驻场老师现场对数据完整度、场景、算力进行考察后，与企业负责人一起商定。



### 小缺陷目标检测

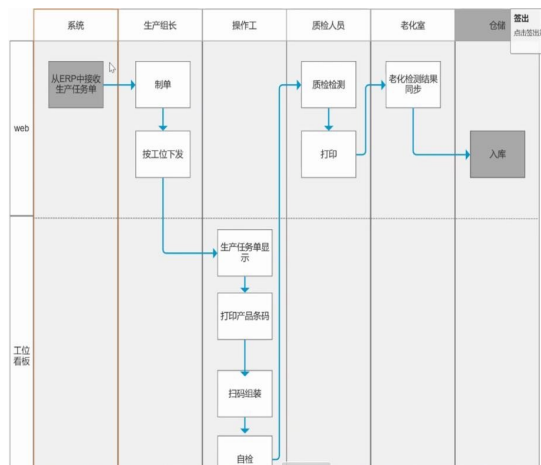
计算机视觉项目

#### 项目描述：

使用深度学习-目标检测的方法，对PCB的缺陷进行检测。

#### 工程目标：

- 采用人工智能的方法实现小缺陷目标检测。
- 模型预测的准确度，由驻场老师现场对数据完整度、场景、算力进行考察后，与企业负责人一起商定。



工作指导书 WORKING INSTRUCTION

产品型号: ETUS- 文件版本: Ver1.1- 文件编号: APQR.010.135-

工序	物料名称 (无材料编号)	规格型号	数量	备注	物料代码	备注
08_086_0007209-001	印刷部	33W 喇叭 (带中孔 系列)	1-	原辅料准备	0808-01	检查上料
08_086_0007209-002	印刷部	60W 喇叭 (带中孔 系列)	1-			
08_072_0021100-001	机壳底座	APQR_010_135_ (带中孔 系列)	1-			
08_072_0021100-002	十字螺丝	0808-03_00106-	5-			

1. 检查物料数量, 核对物料, 核对物料, 核对物料, 核对物料。  
 2. 检查物料数量, 核对物料, 核对物料, 核对物料, 核对物料。  
 3. 检查物料数量, 核对物料, 核对物料, 核对物料, 核对物料。



阿普奇柔性生产管理系统

# 案例效益—某银行营销部门数字化项目

银行业的数字化转型早已成为业内共识,它是传统银行走向未来的必经之路。从中国经济的整体角度来看,中国经济长期向好的基本趋势不会改变,但新冠肺炎疫情改变了人们的生活方式、行为方式及企业的商业模式,为商业银行加快数字化转型、敏捷化反应、场景化建设、智慧化运营和科技赋能带来了新机遇、新挑战。

## » 成果输出



电话营销客户画像分析系统



内控检查诊断可视化



客户投诉分析系统



公司经营领导驾驶舱



网点对公效能自动更新与可视化

项目效益: 减少了数据分析方面的人力投入,提升了工作效率, 得出了更客观的结论, 并为业务决策提供了一定的数据建议; 在项目实践中学到的数据分析知识, 进行不同业务的深入分析。

# Content

- 1 企业数字化转型行业背景介绍
- 2 思协+解决方案介绍
- 3 产品优势
- 4 成功案例

# 1000+头部企业合作，“重实战、强输出”成功案例经验



## 中国银行

BANK OF CHINA

银行业务人员利用Python工具包及时掌握客户分布情况，从客户维度和电话营销维度进行用户画像的可视化展示，高效选出有效目标群体，实现精准营销。快速进行客户投诉预警分析，构建信用卡反欺诈风控模型，降低业务风险，保护用户财产安全。



## 兴业银行

在全行推起数智领航创新大赛，业务与技术融合，真正实现数智技术驱动增长。通过培训及实战筛选出给予可干预的自动化机器学习技术实现存量客户风险归因、信用卡线索申请自助审核、信用卡智能化5G营销渠道建设、智慧柜台、理财销售数据可视化等21个项目。



## 一汽-大众

FAW-VOLKSWAGEN

培养员工数据思维，独立思考解决未来工作的建模场景。通过改进奖品选择小程序，减少员工采购周期，有效控制奖品库存。完成车间质量驾驶舱整体布局，用动态可交互式车间质量报表呈现重要信息，实现数据的自动更新。



## 中国东方资产管理公司

China Orient Asset Management Corpor

统一员工数字化思维，全面赋能业务人员的数据分析以及数据应用能力。通过实战训练营，帮助员工掌握常见的数据思维方法，厘清业务场景中的数据应用思路与落地，产出多个数据分析、办公自动化、实用数字化工具包，解决业务人员高效办公问题。



## 百度智能云

升级产品经理团队的产品管理和创新能力，提升产品经理不断创新研发、持续赢得市场和客户的能力。从创意到开发、制造以及上市的全过程，带领团队创造更高价值，进一步提高百度智能云基础事业部产品经理的综合素质和B端产品管理能力。



## CATL 宁德时代

提高技术人才数字化专业能力，通过机器学习、计算机视觉等培训，助力工程师掌握系统设计方法，优化算法解决问题，在项目实践中培养技术工程师的代码应用能力，从技术人才智能化升级进而推动企业全面智能化升级。



# 案例——一汽大众

## 助力数字化技术案例落地



历时3个月

锚定需求·平台整改



10大

技改案例成果落地

生产部门的数据资产盘活率从20%到35%



两大部门联动  
大众学院&长春生产



8个车间走访  
需求深度调研



60+技改  
案例识别



涉及9类  
数字化技术学科



10大典型  
技改案例同步开展



8位导师同步推进  
现场、线上指导



13名执行人员  
协力配合推进



180名人员  
参与群组测试上线



40名人员  
参与平台创新

年绩效效果

节约工时：5000-6000小时

节约成本约：2-3个亿

提升数字化过程审核能力



# 案例一 一汽大众

## 成果输出

**案例1**



焊钳预测维修项目

**案例1**

邮件通知

中频焊钳状态报告 2020年4月30日

名称	健康值	状态	健康状态概览
KDBHVS3_32_1180_R01_SK1	98	●	2.3%
KDBVVS2_22_1170_R01_SK1	75	●	16.0%
KDA1A14_42_4180_R01_SK1	90	●	87.7%
KDBVVS2_22_1180_R01_SK1	85	●	
KDBVTU2_22_1230_R03_SK1	95	●	

● 严重 ● 警告 ● 正常

焊钳预测结果综合评分

**案例2**



焊接飞溅自动识别与预测

**案例2**



超标结果自动通知

**案例3**



奖品选择小程序

**案例4**

总装二车间质量驾驶舱



车间质量驾驶舱

**案例5**

一汽-大众 FAW-VOLKSWAGEN




维修检修系统

**案例5**




计划检修模块

**案例6**



质量会议报表自动更新与可视化

**案例6**



质量会议报表自动更新与可视化

**案例7**



停台数据录入及展示

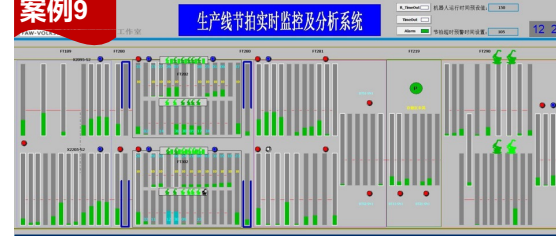
**案例8**



产量数据统计及展示

**案例9**

生产线节拍实时监控及分析系统



生产车间可视化系统

**案例10**

冲压车间冲压线效率报表



冲压车间报表系统

**Thank You!**